



**Day** System

**Lampo /  
Cabaret**

**SANGIACOMO**

# Indice

## Cabaret

**Cabaret One**  
P. 06



**Cabaret Step**  
P. 34



**Cabaret Glass**  
P. 42



## Lampo

**Boiserie**  
P. 64



**Open**  
P. 106



**Agio**  
P. 116



**Tetris**  
P. 136



**Riquadri**  
P. 146



**Pianali SP60**  
P. 156



## Tv Solutions

**Pannello TV**  
P. 190



**Boiserie TV**  
P. 198



**Ciak**  
P. 200



**Video**  
P. 206



**Super**  
P. 210



**Vesa**  
P. 212



**Roto**  
P. 216



**Vision**  
P. 220



## Mensole

**Mensole per Boiserie**  
P. 228



**Mensole Super**  
P. 236



**Mensole Domino**  
P. 241



**Mensole Modo**  
P. 243



## Scrivanie

**Pianali SP60**  
P. 247



**Scrittoio Girevole**  
P. 258



**Scrivanìa Desk**  
P. 264



**Scrivanìa Segreto**  
P. 266



*Uno stile  
di vita  
e d'arredo.*

Concepito per esprimere emozioni profonde e rispondere a esigenze concrete. Nate dalla passione, ricerca ed esperienza di chi si dedica ogni giorno al mondo della casa. Disegnate e realizzate con l'amore per i dettagli che contraddistinguono il migliore Made in Italy. Sono le soluzioni SANGIACOMO per lo spazio giorno: l'ambiente della casa più affascinante, accogliente, personale. Dagli elementi Cabaret con il vassoio superiore differenziato in tre diverse capienze (H 25/105/185 mm) integrati al sistema di contenitori Lampo, ai vassoi Agio organizzabili a piacere, le mensole Super con suggestiva retroilluminazione, le boiserie con doppio spessore (25/10 mm), le ante in vetro, il sistema porta TV orientabile Video: tante novità per un modo speciale di essere, arredare, vivere.

Conceived to express deep emotions and satisfy concrete needs. The fruit of the passion, research and experience of people who dedicate themselves to the world of the home each and every day. Designed and produced with the love for details that hallmarks the finest Italian manufacturing. Introducing the SANGIACOMO solutions for the day area: the most fascinating, hospitable and personal environment of the home. From the Cabaret units with tray top available in three different sizes (H 25/105/185 mm) built into the Lampo living systems, to the Agio trays to be organised to personal preference, the atmospherically backlit Super shelves, boiserie available in two thicknesses (25/10 mm), the glass doors, the Video adjustable TV support system: a wealth of new proposals for a special way of being, furnishing and living.

# Cabaret

In questa immagine, madia Cabaret One con perimetro sp 10 mm e vassoio superiore di media capienza (H 105 mm), contenitori impiallacciati in Rovere Termotrattato, schiena in contrasto laccata in metallo Bronzo, ante vetro fumé trasparente con profilo Brown. Illuminazione led orizzontale sotto il coperchio. Il tutto è sorretto da un basamento con piedi in metallo H 150 mm finitura Bronzo.

In this image, Cabaret One sideboard with a 10 mm-thick perimeter and medium-sized tray top (H 105 mm), heat-treated Rovere veneered storage units, contrasting back with Bronze metal lacquer finish, transparent smoked glass door with Brown profile. Horizontal LED lighting under the cover. The composition is supported by a base with H 150 mm metal feet with a Bronze finish.



In questa immagine, elemento Cabaret One con perimetro sp 10 mm impiallacciato in Noce Canaletto e contenitori in laccato opaco Brown con frontali in ceramica Noir Desir opaco. Supporto TV Video orientabile in finitura Brown. Le mensole sagomate Super sono impiallacciate in Noce Canaletto. Retroilluminazione led sull'elemento Cabaret e sulle mensole Super.

In this image, Cabaret One unit with 10 mm-thick perimeter in Noce Canaletto veneer and storage units with matt Brown lacquer finish and matt Noir Desir ceramic front panels. Video adjustable TV support system with Brown finish. The Super shaped shelves are impiallacciate in Noce Canaletto veneer. LED backlighting on the Cabaret unit and Super shelves.



In questa immagine, madia Cabaret One con perimetro sp 10 mm e vassoio superiore di grande capienza (H185), contenitori impiallacciati in Noce Canaletto. Frontali in laccato Palladio e vetrina con ante vetro fumé trasparente con profilo Palladio. Retroilluminazione sull'elemento Cabaret e led orizzontale sul coperchio della vetrina. Accostando i vari elementi Cabaret è possibile creare composizioni importanti, con una lunghezza anche superiore ai 3 metri.

In this image, Cabaret One sideboard with 10 mm-thick perimeter and large tray top (H 185), Noce Canaletto veneer storage units. Front panels with Palladio lacquer finish and glass case with transparent smoked glass doors with Palladio profile. Backlighting over the Cabaret unit and horizontal LED lighting on the cover of the glass case. The various Cabaret units can be combined to create large compositions, with lengths exceeding 3 metres.







In questa immagine e nella precedente, base sospesa Cabaret One con perimetro sp 10 mm, vassoio di media capienza (H 105 mm) e contenitori impiallacciati in Rovere Carbone, frontali in laccato Piombo. Pensili in Rovere Carbone con frontali Scigno in vetro fumé trasparente con profili e schiene finitura Piombo. Retroilluminazione led sull'elemento Cabaret e led verticali sui fianchi della vetrina.

In this and the previous image, a Cabaret One wall-hung base unit with 10 mm-thick perimeter, medium-sized tray top (H 105 mm) and veneered storage units in Rovere Carbone, front panels in Piombo lacquer. Wall units in Rovere Carbone with Scigno front panels in transparent smoked glass with Piombo finish profiles and backs. LED backlighting over the Cabaret unit and vertical LED lighting on the sides of the glass case.

In questa immagine, media Cabaret One con perimetro sp 10 mm e contenitori impiallacciati in Rovere Carbone, frontali in laccato lucido Nero. Ribalta centrale con sistema orientabile per TV Vesa in finitura Brown. Boiserie Lampo sp 12 mm in ceramica Fusion White opaco. Le mensole in metallo e i divisori verticali sono laccati Piombo. Retroilluminazione led sull'elemento Cabaret, sulla boiserie e sulle mensole superiori in metallo.

In this image, Cabaret One sideboard with 10 mm-tick perimeter and veneered storage units in Rovere Carbone, front panels in glossy Nero lacquer. Central drop-down door with Vesa adjustable TV support system with Brown finish. 12 mm-thick Lampo boiserie in matt Fusion White ceramic. The metal shelves and vertical partitions have a Piombo lacquer finish. LED backlighting on the Cabaret unit, boiserie and metal upper shelves.





In questa pagina e nella precedente, base Cabaret One con perimetro sp 10 mm e contenitori laccati opachi Brown. I frontali sono dotati di maniglie Star in finitura Piombo. La struttura interna è in materico Loto Terra. Il top è in ceramica finitura Fusion White opaco.

In this and the previous image, a Cabaret One sideboard with 10 mm-thick perimeter and storage units with matt Brown lacquer finish. The front panels are fitted with Star handles in Piombo finish. The internal structure has a Loto Terra textural finish. The top is in matt Fusion White finish ceramic.



Boiserie Lampo sp 25 mm in materico Loto Tortora e sp 10 mm in laccato Piombo. Mensole in metallo e divisori verticali in laccato Piombo. Vettrine con ante Scrigno in vetro fumé trasparente con profili e struttura in finitura Piombo. Gli schienali sono in Laccato Piombo. Illuminazione led orizzontale sul coperchio delle vetrine e nei vani interni a ribalta della base.

25 mm-thick Lampo boiserie with Loto Tortora textural finish and 10 mm-thick boiserie with Piombo lacquer finish. Metal shelves and vertical partitions with Piombo lacquer finish. Glass cases with Scrigno transparent smoked glass doors with profiles and structure with Piombo finish. The backs have a Laccato Piombo finish. Horizontal LED lighting on the cover of the glass cases and in the drop-down door compartments of the base unit.





*Mettere in mostra  
le proprie passioni.*

In questa immagine e nella precedente, un angolo della casa diventa una raffinata esposizione di oggetti e ricordi, grazie a una composizione di vetrine sospese. Scrigno con ante in vetro fumé trasparente e profili finitura Brown. Cassetti interni e schienali in laccato opaco Canapa.

In this and the previous image, a corner of the home becomes a refined showcase for objects and memories, thanks to a composition of wall-hung glass cases. Scrigno with transparent smoked glass doors and Brown finish profiles. Interior drawers and backs in matt Canapa lacquer.



In queste immagini, base sospesa Cabaret One con perimetro sp 10 mm e contenitori con maniglie Collage in finitura Palladio. Pensili impiallacciati in Rovere Avana con ante sp 35 mm; le vetrine sono formate da frontali Scrigno in vetro fumé trasparente con profili e schiene laccate Palladio. Retroilluminazione led sull'elemento Cabaret e led orizzontali sui coperchi della vetrina.

In these image: Cabaret One wall-hung base unit with 10 mm-thick perimeter and storage units with Collage handles with a Palladio finish. Wall units in Rovere Avana veneer with 35 mm-thick doors; the glass cases consist of Scrigno front panels in transparent smoked glass with profiles and backs with Palladio lacquer finish. LED backlighting on the Cabaret unit and horizontal LEDs on the covers of the glass case.



In questa immagine, i pensili Lampo con frontali sp 35 mm integrati con i frontali Scrigno in vetro fumé trasparente, sono presentati nelle finiture Brown e Palladio. Illuminazione led orizzontale sul coperchio delle vetrine.

In this image, Lampo wall units with 35 mm-thick front panels combined with Scrigno transparent smoked glass front panels are presented in Brown and Palladio finishes. Horizontal LED lighting on the cover of the glass cases.







In queste immagini e nella precedente, base Cabaret One con perimetro sp 10 mm e top impiallacciato in Noce Canaletto. I frontali sono in ceramica finitura Nero Greco opaco. La struttura interna è in materico Loto Terra. La base è sorretta dal basamento Sospendo con piedi sagomati H 80 mm in finitura Palladio. Boiserie Lampo sp 10 mm impiallacciata Noce Canaletto, mensole in metallo, pensile e vetrina Scrigno laccata Palladio. Illuminazione led verticale sui fianchi della vetrina e orizzontale sulla parte inferiore delle mensole in metallo. La composizione presenta, fra le altre caratteristiche, anche la possibilità di utilizzare una finitura pregiata all'esterno e una più tecnica all'interno.

In these and the previous image, Cabaret One base unit with 10 mm-thick perimeter and Noce Canaletto veneer top. The front panels are in matt Nero Greco finish ceramic. The internal structure has a Loto Terra textural finish. The base unit is supported by the Sospendo base with 80 mm-high shaped feet in Palladio finish. Lampo 10 mm-thick Noce Canaletto boiserie, metal shelves, wall unit and Scrigno glass case with Palladio lacquer finish. Vertical LED lighting on the sides of the glass case and horizontal LED lighting on the underside of the metal shelves. The features of the combination include the possibility of using a refined finish on the outside and a more technical finish on the inside.

In questa immagine, base Cabaret Step con perimetro sp 10 mm ed elementi in laccato opaco Bianco 10. La base è sorretta dal basamento Sospendo con piedi in metacrilato H 120 mm. La base con ribalte è dotata di sistema porta TV Vesa orientabile in finitura Brown. Boiserie Lambo sp 25 mm in laccato opaco Bianco 10, pianale sp 60 mm uso scrittoio e pannello inferiore boiserie impiallacciati in Noce Canaletto. Mensole in metallo laccate Piombo.

In this image, a Cabaret Step base unit with 10 mm-thick perimeter and elements in matt Bianco 10 lacquer. The base unit is supported by the Sospendo base with 120 mm-high methacrylate feet. The base unit with lift-up door is fitted with the Vesa adjustable TV support system with a Brown finish. 25 mm-thick Lambo boiserie in matt Bianco 10 lacquer, 60 mm-thick desk bench and lower Noce Canaletto veneer boiserie. Metal shelves with Piombo lacquer finish.



In questa immagine, madia Cabaret Step sospesa con perimetro sp 10 mm ed elementi impiallacciati in Rovere Termotrattato. Top in finitura laccato Palladio, così come la cornice rotonda delle specchiere Tape che completano la composizione.

In this image, wall-hung Cabaret Step sideboard with 10 mm-thick perimeter and veneered elements in heat-treated Rovere. The top has a Palladio lacquered finish, as does the round frame of the Tape mirrors that complete the composition.





# Linee e volumi accarezzati dalla luce.

In questa immagine e nella precedente, base Cabaret Step con perimetro sp 10 mm in laccato Piombo, frontali della base in laccato opaco Grigio Corda, top in ceramica Calacatta Black. La base è sorretta dal basamento Sospendo con piedi sagomati finitura Piombo H 80 mm ed è dotata di sistema porta TV Vesa orientabile in finitura Brown.

La boiserie Lampo sp 25 mm è in materico Loto Natura. La boiserie Lampo spessore 10 mm e lo scrittoio con cassetti sono impiallacciati in Rovere Avana. Le vetrine con frontali Scrigno sono in vetro fumé trasparente, profili e schiene laccate Piombo. Mensole in metallo laccate Piombo.

Retroilluminazione led sulla base Cabaret e led verticali sui fianchi della vetrina. Led orizzontale di cortesia per scrittoio su boiserie sp 25/10 mm.

In this and the previous image, a Cabaret Step base unit with 10 mm-thick perimeter with Piombo lacquer finish; the front panels of the base unit have a matt Grigio Corda lacquer finish, the top is in Calacatta Black ceramic.

The base unit is supported by the Sospendo base with 80 mm-high shaped feet with Piombo finish and is fitted with the Vesa adjustable TV support system with a Brown finish.

The 25 mm-thick Lampo boiserie has a Loto Natura textural finish. The 10 mm-thick Lampo boiserie and the desk with drawers are in Rovere Avana veneer. The glass cases with Scrigno front panels are in transparent smoked glass with profiles and backs with a Piombo lacquer finish.

LED backlighting on the Cabaret base unit and vertical LED lighting on the sides of the glass case. Horizontal LED desk courtesy lighting on 25/10 mm-thick boiserie.





In questa immagine e nella precedente, base Cabaret Glass con perimetro sp 10 mm impiallacciato in Noce Canaletto. Il top è in ceramica Nero Greco. La base è sorretta dal basamento Sospendo con piedi in metallo finitura Piombo H 150 mm. Le mensole sagomate Super sono laccate Piombo. Retroilluminazione led su base Cabaret e mensole Super.

In this image, a Cabaret Glass sideboard with 10 mm-thick perimeter in heat-treated Rovere veneer. The sideboard is supported by the Sospendo base with 120 mm-high methacrylate feet. The Video adjustable TV support with Brown finish conceals cables until they reach the inside of the base unit. The Super shaped shelves have a Piombo lacquer finish. LED backlighting on the Cabaret sideboard and Super shelves.



In questa immagine, madia Cabaret Glass con perimetro sp 10 mm impiallacciato Rovere Termotrattato. La madia è sorretta dal basamento Sospendo con piedi in metacrilato H 120 mm. Il supporto TV Video orientabile in finitura Brown consente il passaggio dei cablaggi fino all'interno della base. Le mensole sagomate Super sono laccate in finitura ottone. Retroilluminazione led sulla madia Cabaret e sulle mensole Super.

In this image, a Cabaret Glass sideboard with 10 mm-thick perimeter in heat-treated Rovere veneer. The sideboard is supported by the Sospendo base with 120 mm-high methacrylate feet. The Video adjustable TV support with Brown finish conceals cables until they reach the inside of the base unit. The Super shaped shelves have a brass lacquer finish. LED backlighting on the Cabaret sideboard and Super shelves.





In questa immagine, media Cabaret Glass con perimetro sp 10 mm laccato Palladio. I contenitori della vetrina sono impiallacciati in Rovere Termotrattato con ante vetro fumé trasparente e profilo laccato Palladio. Top in ceramica finitura Noir Desir opaco. Il tutto è sorretto da un basamento con piedi in metallo sagomati H 80 mm finitura laccato Palladio. Illuminazione led sul coperchio della vetrina.

In this image, a Cabaret Glass sideboard with 10 mm-thick perimeter with a Palladio lacquer finish. The storage units of the glass case are in heat-treated Rovere veneer with transparent smoked glass doors and a Palladio lacquer finish profile. Top in matt Noir Desir finish ceramic. The composition is supported by a base with 80 mm-high shaped metal feet with Palladio lacquer finish. LED lighting on the cover of the glass case.

In questa immagine e in quelle successive, base sospesa Cabaret Glass con perimetro sp 10 mm ed elementi impiallacciati in Rovere Grigio. Frontali della base laccati opachi Grigio Corda. Supporto TV Video orientabile in finitura Piombo. Pensili impiallacciati in Rovere Grigio con frontali laccati opachi Avio. Boiserie Lampo spessore 10 mm impiallacciata Rovere Grigio. Le mensole metallo sono laccate Piombo.

In this and the following images, a Cabaret Glass wall-hung base unit with a 10 mm-thick perimeter and veneered elements in Rovere Grigio. The front panels of the base unit have a matt Grigio Corda lacquer finish. Video adjustable TV support system with a Piombo finish. Veneered wall units in Rovere Grigio with matt Avio lacquered front panels. 10 mm-thick Lampo boiserie in Rovere Grigio veneer. The metal shelves have a Piombo lacquer finish.







# Eleganza e funzionalità da ogni punto di vista.

In questa immagine e nella precedente, base Lampo sospesa in laccato opaco Caffè con top in ceramica Fusion white opaco. Supporto TV Video orientabile in finitura Palladio. Pensile Cabaret Glass con perimetro sp 10 mm e interno impiallacciati in Rovere Avana. Cassetti, vetrina in Rovere Avana. Retroilluminazione led sul pensile Cabaret e led orizzontale sul coperchio della vetrina.

In this and the previous image, Lampo wall-hung base unit with a matt Caffè lacquer finish and a matt Fusion white ceramic top. Video adjustable TV support system with a Palladio finish. Cabaret Glass wall unit with 10 mm-thick perimeter and Rovere Avana veneer interior. Drawers, glass case and glass with Rovere Avana lacquer finish. LED backlighting on the Cabaret wall unit and horizontal LED lighting on the cover of the glass case.







In queste immagini e nella precedente, base Cabaret Glass con perimetro sp 10 mm e contenitori impiallacciati in Rovere Termotrattato; frontali in laccato lucido Antracite. Composta da più elementi di diversa larghezza, la madia è sorretta dal basamento Sospendo con piedi in metacrilato H 120 mm. Boiserie Lampo spessore 10 mm laccata opaca Zenzero. Le mensole e i divisori verticali in metallo sono laccati Brown. Retroilluminazione led sulla base Cabaret e sulla boiserie e led orizzontale sulle mensole.

In this and the previous image, a Cabaret Glass base unit with 10 mm-thick perimeter and veneered storage units in heat-treated Rovere; front panels with glossy Antracite lacquer finish. Composed of elements of varying lengths, the sideboard is supported by a Sospendo base with 120 mm-high methacrylate feet. 10 mm-thick Lampo boiserie with matt Zenzero lacquer finish. The shelves and vertical partitions are in metal with a Brown lacquer finish. LED backlighting on the Cabaret base unit, boiserie and horizontal LED lighting on the shelves.



In queste immagini, madie sospese Cabaret One e Cabaret Glass con perimetro sp 10 mm laccato Brown e contenitori impiallacciati in Noce Canaletto. Frontale della vetrina con vetro fumé trasparente e profilo in laccato Brown. Top in ceramica Nero Greco opaco. Retroilluminazione led sulle madie Cabaret e led orizzontale sul coperchio della vetrina.

In these images, Cabaret One and Cabaret Glass wall-hung sideboards with 10 mm-thick perimeter and a Brown lacquer finish, and Noce Canaletto veneer storage units. Glass case front panel with transparent smoked glass and profiles with a Brown lacquer finish. Top in matt Nero Greco ceramic. LED backlighting on the Cabaret sideboards and horizontal LED lighting on the cover of the glass case.



# Boiserie

Il sistema Lampo offre molteplici interpretazioni della boiserie, con variazioni di materiali, di spessore (25/10/12 mm) e di finiture, mensole in legno o metallo e retroilluminazione.  
In questa pagina pannelli boiserie impiallacciati in Rovere Avana. Mensole in metallo e vassoi Agio in laccato Palladio con fondino in Ecopelle Talpa. Basi pensili in Magnolia opaco.

The Lampo system offers multiple interpretations of boiserie, with variations of materials, thickness (25/10/12 mm) and finishes, wooden or metal shelves and backlighting.  
In this page, Avana Oak veneered boiserie panels. Metal shelves and Agio trays in Palladio lacquer with Talpa Ecoleather bottom panel. Hanging base units in matt Magnolia.





In questa immagine e nella precedente, basi Lampo sospese impiallacciate in Noce Canaletto combinate con il vassoio Agio laccato opaco Brown. Boiserie Lampo sp 25 mm in materico Sketch Roccia, pensili in laccato opaco Brown con una vetrina Scigno con vetro fumé trasparente e profilo in laccato Brown. Lo schienale è in materico Sketch Roccia. Pensile ribalta impiallacciato in Noce Canaletto. Le mensole in metallo sono laccate opache Brown. Illuminazione led verticale sulla vetrina e orizzontale sulla boiserie in corrispondenza del vassoio Agio.

In this and the previous image, Lampo wall-hung base units in Noce Canaletto veneer combined with the Agio tray top with a matt Brown lacquer finish. 25 mm-thick Lampo boiserie with a Sketch Roccia textural finish, wall units with a matt Brown lacquer finish and Scigno glass case with transparent smoked glass and profile with a Brown lacquer finish. The back has a Sketch Roccia textural finish. Wall unit with drop-down door in Noce Canaletto veneer. The metal shelves have a matt Brown lacquer finish. Vertical LED lighting on the glass case and horizontal LED lighting on the boiserie above the Agio tray top.





In queste immagini e nella precedente, basi Lampo sospese impiallacciate in Rovere Termotrattato con frontali provvisti di profilo Collage in Palladio. Boiserie Lampo sp 25 mm impiallacciata in Rovere Termotrattato e sp 12 mm in ceramica Fusion white opaco. Le mensole in metallo sono in laccato Palladio. Colonne Lampo laterali laccate Palladio, vetrina con vetro fumé trasparente e profilo in laccato Palladio. Illuminazione led verticale sulla vetrina e led orizzontali sulla parte inferiore delle mensole in metallo.

In these and the previous images, Lampo wall-hung base units in heat-treated Rovere veneer with fronts equipped with Palladio Collage profile. 25 mm-thick Lampo paneling in heat-treated Rovere veneer and 12 mm-thick boiserie in Fusion white ceramic. The metal shelves have a Palladio lacquer finish. Side Lampo tall units with a Palladio lacquer finish, glass case with transparent smoked glass and Palladio lacquered profile. Vertical LED lighting on the glass case and horizontal LED lighting on the underside of the metal shelves.



Pannelli boiserie spessore 25 mm in Sketch Roccia. Pannelli boiserie spessore 10 mm in laccato opaco Silice. Luci al led orizzontali inserite nello spessore.

Boiserie panels th. 25 mm in Sketch L7C92 - L/W 4500 x H 2900 th 10/25 Roccia. Boiserie panels th. 10 mm in matt Silice lacquer. Horizontal LED lights built into the thickness.

L7C92 - L/W 4500 x H 2900 sp 10/25





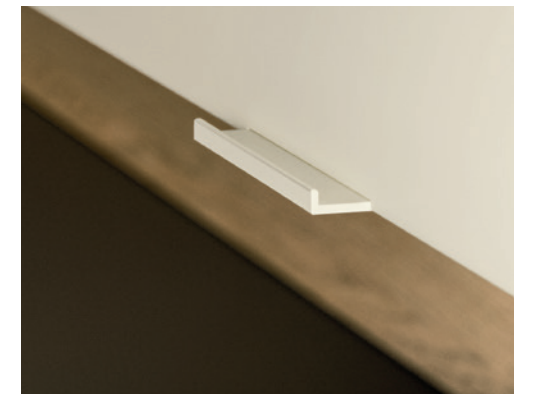


In queste immagini e nella precedente, basi Lampo in laccato opaco Terranova. Boiserie Lampo sp 25 mm e mensole sp 30 mm impiallacciate in Rovere Avana, pannello TV laccato opaco Terranova.

Pensili vetrina con vetro fumé trasparente e profili in laccato opaco Terranova. Pensili superiori laccati opaco Magnolia. Maniglie Segno con finitura tono su tono. Illuminazione led orizzontale sul coperchio delle vetrine.

In these and the previous image, Lampo base units with a matt Terranova lacquer finish. 25 mm-thick Lampo boiserie and 30 mm-thick shelves in Rovere Avana veneer, TV panel with a matt Terranova lacquer finish.

Glass case wall units with transparent smoked glass and a matt Terranova lacquered profiles. Upper wall units with a matt Magnolia lacquer finish. Segno handles with a tone-on-tone finish. Horizontal LED lighting on the cover of the glass cases.





In queste immagini e nella precedente, basi Lampo impiallacciate in Rovere Termotrattato con maniglia Star in laccato Palladio. Il coperchio modulare è in ceramica finitura Calacatta Black: una scelta che rende ancora più prestigioso l'insieme. Boiserie Lampo sp 25 mm in materico Sketch Roccia. Pensile con anta Scigno con vetro fumé trasparente e profilo in laccato Palladio; struttura in laccato Palladio. Le mensole in metallo sono laccate Palladio. Pianale sp 60 mm impiallacciato in Rovere Termotrattato. Illuminazione led orizzontale per le mensole in metallo e led verticali all'interno della vetrina.

In these and the previous image, Lampo base units in heat-treated Rovere veneer with Palladio lacquered Star handle. The modular cover is in Calacatta Black finish ceramic: a choice that elevates the entire composition. 25 mm-thick Lampo boiserie with Sketch Roccia textural. Wall unit with Scigno door with transparent smoked glass and Palladio lacquered profile; structure with Palladio lacquer finish. The metal shelves have a Palladio lacquer finish. 60 mm-thick heat-treated Rovere veneer bench. Horizontal LED lighting for the metal shelves and vertical LED lighting inside the glass case.



In questa immagine, boiserie Lampo sp 25 mm impiallacciata in Rovere Avana, basi Lampo sospese in laccato opaco Piombo. Pensili in materico Sketch Sabbia e laccato Piombo. Le mensole in metallo sono laccate opache Piombo.

In this image, 25 mm-thick Lampo boiserie in Rovere Avana veneer, wall-hung Lampo base units with a matt Piombo lacquer finish. Wall units with Sketch Sabbia textural finish and Piombo lacquer finish. The metal shelves have a matt Piombo lacquer finish.

L7C24 - L/W 3600 x H 1360 x P/D 289/373/546



In questa immagine e nelle successive, basi Lampo sospese impiallacciate in Noce Canaletto con profilo Collage incassato sul bordo superiore dei frontali in laccato Palladio. Boiserie Lampo sp 25 mm in materico Sketch Roccia, Boiserie sp 25/10 mm nella zona scrittoio, impiallacciata in Noce Canaletto. Pianali sp 60 mm impiallacciati in Noce Canaletto. Elemento Open a giorno in materico Sketch Roccia.

In this and the following images, Lampo wall-hung base units in Noce Canaletto veneer with a Collage profile built into the upper edge of the front panels with a Palladio lacquer finish. 25 mm-thick Lampo boiserie with Sketch Roccia textural finish, 25/10 mm-thick, in Noce Canaletto veneer for the desk area. 60 mm-thick Noce Canaletto veneer benches. The Open unit has a Sketch Roccia textural finish.





Illuminazione led sul perimetro della boiserie, led orizzontale sui pannelli sp 25/10 mm e incassato sotto al pianale della zona TV. Il tutto consente di arredare una zona ad angolo, sfruttando tutto lo spazio disponibile e ricavando nella boiserie anche uno scrittoio con sistema di illuminazione integrato.

LED lighting on the perimeter of the boiserie, horizontal LED lighting on the 25/10 mm-thick panels and built into the underside of the TV area bench. The composition makes it suitable for furnishing a corner, taking full advantage of the space available and also obtaining a desk with built in lighting system in the boiserie.





In questa immagine e nella precedente, basi Lampo sospese e colonna laterale impiallacciate in Rovere Termotrattato. Vetrina con ante Scrigno in laccato Palladio e vetro fumé trasparente. Boiserie Lampo sp 25 mm in materico Loto Tortora con mensole in metallo laccate Palladio. Illuminazione led orizzontale sulla parte superiore della boiserie e sulla parte inferiore delle mensole, verticale all'interno della vetrina.

In this and the previous image, Lampo wall-hung base units and lateral tall unit in heat-treated Rovere veneer. Glass case with transparent smoked glass and Palladio lacquer finish Scrigno doors. Lampo 25 mm-thick boiserie with a Loto Tortora textural finish with Palladio lacquered metal shelves. Horizontal LED lighting on the upper part of the boiserie and on the underside of the shelves, vertical LED lighting inside the glass case.



In questa immagine, basi sospese Lampo impiallacciate in Rovere Argilla con maniglia Collage in laccato Palladio, Supporto TV Vesa orientabile in finitura Brown. Boiserie Lampo sp 25 mm laccata Palladio. Le mensole e i divisori verticali in metallo sono laccati Palladio. Il pensile è anch'esso in laccato Palladio con frontale in ceramica Nero Greco. Le prese a gola possono essere con finitura in contrasto, come nella composizione qui presentata, oppure in tinta con i frontali.

In this image, Lampo wall-hung base units in Rovere Argilla veneer with Collage handles with a Palladio lacquer finish, Vesa adjustable TV support system with a Brown finish. Lampo 25 mm-thick boiserie with Palladio lacquer finish. The metal shelves and vertical partitions have a Palladio lacquer finish. The wall unit also has a Palladio lacquer finish and a front panel in Nero Greco ceramic. The grooved edges can also have a contrasting finish, as in the composition shown, or in the same colour as the front panels.

Basi pensili con supporto VESA e vassoio Agio profondità 452 mm in Rovere Termotrattato con frontalino Brown. Basi pensili profondità 354 mm in laccato opaco Dune. Pensili profondità 290 mm in laccato opaco Ardesia. Boiserie spessore 25 mm in Sketch Roccia e spessore 10 mm in laccato opaco Ardesia. Mensole in metallo e profilo verticale di finitura boiserie in laccato Ardesia. Profilo verticale in metallo di finitura della boiserie, con schermatura della luce led.

Hanging base units with VESA support and Agio tray D. 452 mm in Termotrattato Oak with Brown front. Hanging base units D. 354 mm in matt Dune lacquered. Wall units D. 290 mm in matt Ardesia lacquered. Boiserie thickness 25 mm in Sketch Roccia and thickness 10 mm in matt Ardesia lacquered. Metal shelves and Boiserie finishing vertical profile in Ardesia lacquered. Boiserie finishing metal vertical profile, with LED light shielding.



In questa immagine, base Lampo in laccato opaco Ombra e cassetti sovrapposti impiallacciati in Noce Canaletto con piede in metacrilato H 335 mm; coperchio modulare in ceramica Noir Desir opaco. Pensile e boiserie sp 25 mm in laccato opaco Ombra. Le mensole in metallo sono laccate Piombo. Illuminazione led orizzontale sotto il cassetto pensile della base.

In this image, Lampo base unit with a matt Ombra lacquer finish and upper drawers in Noce Canaletto veneer with 335 mm-high methacrylate feet; modular cover in matt Noir Desir ceramic. Wall unit and 25 mm-thick boiserie with a matt Ombra lacquer finish. The metal shelves have a Piombo lacquer finish. Horizontal LED lighting under the wall-hung drawer of the base unit.



In questa immagine, basi Lampo impiallacciate in Rovere Termotrattato e in materico Sketch Roccia, con piede in metacrilato H 255 mm. Boiserie Lampo sp 25 mm impiallacciata in Rovere Termotrattato con mensole sp 30 mm. Pensile laccato Piombo con anta vetro fumé trasparente con profilo laccato Piombo. Illuminazione led sul perimetro della boiserie e sul coperchio interno della vetrina.

In this image, Lampo base units in heat-treated Rovere veneer and Sketch Roccia textural finish with 255 mm-high methacrylate feet. 25 mm-thick Lampo boiserie in heat-treated Rovere veneer with 30 mm-thick shelves. Piombo lacquered wall unit with transparent smoked glass door with Piombo lacquered profiles. LED lighting on the perimeter of the boiserie and on the inside cover of the glass case.



La vetrina, con sistema di illuminazione sotto il coperchio, crea una raffinata esposizione di oggetti e accessori. L'anta in vetro è dotata di un nuovo profilo perimetrale con sezione maggiorata che consente di nascondere alla vista la ferramenta, mantenendo un'elegante essenzialità nel design.

The glass case, with lighting on the underside of the cover, provides a refined showcase for objects and accessories. The glass door is provided with a thicker profile that conceals the hinges, while maintaining the design's elegant simplicity.



In questa immagine, base sospesa Lampo con maniglie Collage, in laccato opaco Pervinca. Lo scrittoio orientabile è impiallacciato in Rovere Avana con base sagomata in metallo laccato Palladio. Boiserie Lampo sp 25 mm e mensole spessore 30 mm impiallacciate Rovere Avana. Pannello Boiserie e pensile Lampo in materico Loto Natura. Retroilluminazione led su boiserie e luce led orizzontale su mensola sp 30 mm.

In this image, a Lampo wall-hung base unit with matt Pervinca lacquered Collage handles. The adjustable desk is in Rovere Avana veneer with a shaped metal base with a Palladio lacquer finish. 25 mm-thick Lampo boiserie and 30 mm-thick shelves in Rovere Avana veneer. Panelling and Lampo wall unit with Loto Natura textural finish. LED backlighting on the boiserie and horizontal LED lighting on the 30 mm-thick shelf.



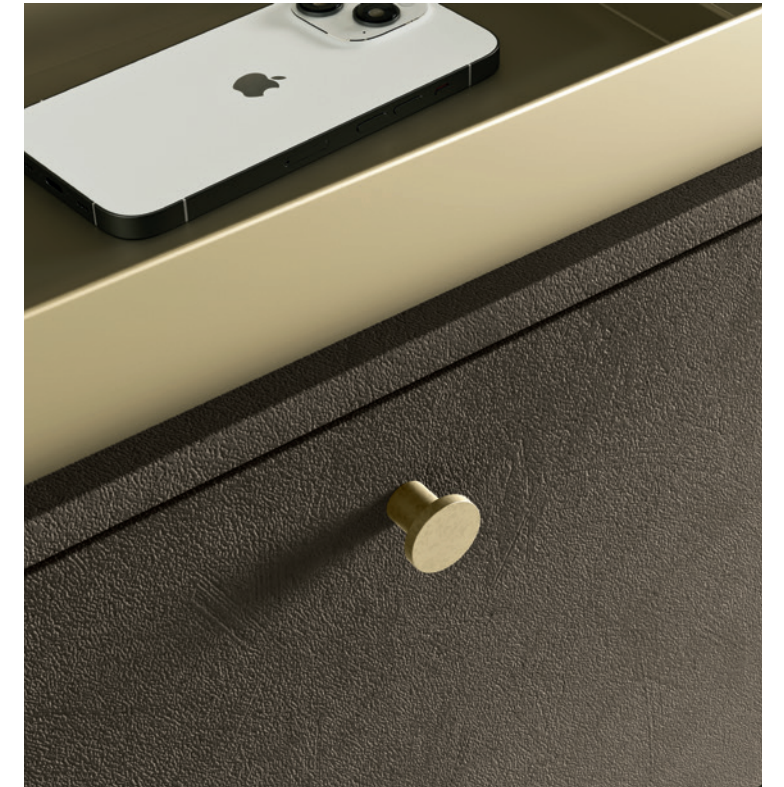
# Open

Un sistema che apre nuovi orizzonti nella flessibilità compositiva, risolvendo in maniera sempre diversa le esigenze fondamentali dello spazio living. Realizzati con giunzioni a 45°, i vani a giorno offrono una grande scelta di larghezze, altezze e profondità, per un'altrettanto ampia modularità. In questa immagine gli elementi Open, con struttura sp 15 mm in laccato opaco Ardesia, sono declinati in versione orizzontale, verticale e laterale, creando un gioco dinamico di vuoti e pieni.

A system that opens new horizons in composition flexibility and meets fundamental living area requirements with solutions that are different every time. Manufactured with 45° joints, the open compartments come in a vast range of widths, heights and depths, for equally extensive modularity. In this image, the Open units, with a 15 mm-thick structure with matt Ardesia lacquer finish are shown in the horizontal, vertical and lateral versions, to create a dynamic interplay of filled and empty spaces.







In queste immagini e nella precedente, basi Lampo sospese in materico Loto Terra; vassoio Agio in materico Loto Terra con separatori laccati Palladio e fondo in Ecopelle Limo. Le basi sono dotate di pomolo in laccato Palladio. Pensili in materico Loto Natura, ed elementi a giorno Open con giunzione a 45° in laccato Palladio e Rame. Retroilluminazione con led orizzontale sulla base.

In these and the previous images, Lampo wall-hung base units with Loto Terra textural finish; Agio tray with Loto Terra textural finish, with partitions in Palladio and base in Limo Ecopelle. The base units are fitted with Palladio lacquered knobs. Wall units with Loto Natura textural finish, and Open units with 45° joints and Palladio and Rame lacquered finishes. Horizontal LED backlighting on the base unit.





In queste immagini e nella precedente, basi Lampo sospese in laccato opaco Visone, pensili in laccato opaco Visone e Avio. Piano scrittoio in Rovere Avana con base sagomata in metallo in finitura Brown. Due funzioni per la medesima composizione angolare: da un lato la zona living, dall'altro uno scrittoio utilizzabile anche come tavolo conviviale.

In these and the previous images, Lampo wall-hung base units with a matt Visone lacquer finish, wall units with matt Visone and Avio lacquer finishes. Desk top in Rovere Avana with shaped metal base with a Brown finish. The corner composition has a dual purpose: on one side the living area and on the other a desk that can also be used as a table for entertaining.



# Agio

Raccogliere, esporre, organizzare: queste sono le funzioni dei vassoi Agio. L'inserimento di uno o più divisori, permette di creare degli spazi su misura per ogni esigenza, anche con fondo in ecopelle, per aggiungere un tocco di raffinatezza in più. Le loro dimensioni sono modulari e compatibili con gli elementi Lampo. In questa immagine e nella seguente, basi Lampo impiallacciate in Rovere Termotrattato in combinazione con i vassoi Agio modulari H 80 mm in laccato opaco Piombo, con separatori in finitura Piombo e fondo in ecopelle Grafite.

Boiserie Lampo sp 25 mm in materico Sketch Roccia, pensili in laccato opaco Piombo, due dei quali hanno una vetrina Scrigno con vetro fumé trasparente e profilo in laccato Piombo. La mensola in metallo è laccata Piombo. Pannello porta TV impiallacciato in Rovere Termotrattato con luce led perimetrale. Illuminazione con led verticale sulle vetrine Scrigno.

Housing, showcasing and organising: these are the functions of Agio trays. The addition of one or more partitions creates made-to-measure spaces to meet diverse needs and can be combined with an ecoleather base for an added touch of sophistication. Their sizes are modular and compatible with Lampo elements. In this and the following image, Lampo base units in heat-treated Rovere veneer, combined with 80 mm-high modular Agio trays with a matt Piombo lacquer finish, Piombo finish partitions and base in Graphite ecoleather.

25 mm-thick Lampo boiserie with Sketch Roccia textural finish, wall units with a matt Piombo lacquer finish, two of which have a Scrigno glass case with transparent smoked glass and profile with a Piombo lacquer finish. The shelf is in metal with a Piombo lacquer finish. TV support panel in heat-treated Rovere veneer with LED lighting around the perimeter. Vertical LED lighting on the Scrigno glass cases.









P/D 354



P/D 450



P/D 546



In queste immagini e nella precedente, basi Lampo sospese impiallacciate in Rovere Termotrattato in combinazione con i vassoi Agio modulari H 80 mm in laccato Palladio. Boiserie Lampo sp 25 mm in materico Sketch Roccia, pensili in laccato Palladio. I vassoi possono essere liberi o suddivisi da separatori e arricchiti con fondo in ecopelle. Retroilluminazione led su basi e boiserie; led orizzontali per i vassoi Agio.

In these and the previous images, Lampo wall-hung base units in heat-treated Rovere veneer combined with 80 mm-height modular Agio trays with a Palladio lacquer finish. 25 mm-thick Lampo boiserie with Sketch Roccia textural finish, wall units with a Palladio lacquer finish. The trays can be left open or divided using partitions and enhanced by an ecoléather base. LED backlighting on base units and boiserie; horizontal LED lighting for the Agio trays.





In questa immagine e nella precedente, basi Lampo sospese in laccato Brown in accostamento con i vassoi Agio modulari con separatore e vano a giorno H 240 mm in laccato opaco Grigio Corda. Pensili in laccato opaco Grigio Corda ed elemento Tetris con giunzione a 45° sempre laccato opaco Grigio Corda. Illuminazione al led orizzontale sul vano a giorno del vassoio e sotto il pensile.

In this and the previous image, Lampo wall-hung base units with a Brown lacquer finish, combined with modular Agio trays with a partition and a 240 mm-high open compartment with a matt Grigio Corda lacquer finish. Wall units with a matt Grigio Corda lacquer finish and Tetris element with 45° joints, also with a matt Grigio Corda lacquer finish. Horizontal LED lighting on the open compartment of the tray and under the wall unit.





In queste immagini e nella precedente, basi Lampo laccate opache Magnolia ed elementi Agio in Rovere Argilla con divisori laccati opaco Antracite e fondo in Ecopelle Grafite. La base, sorretta dal basamento Sospendo con piedi sagomati H 80 mm in finitura Brown, è retroilluminata nei quattro lati per enfatizzare l'effetto di sospensione. Gli elementi pensili sono in laccato opaco Zenzero, Magnolia e Brown, mentre l'elemento Open è in Rovere Argilla.

In these and in the previous image, Lampo base units with a matt Magnolia lacquer finish and Agio elements in Rovere Argilla with matt lacquer Anthracite partitions and Grafite Eco-leather base. The base unit, supported by the Sospendo base with 80 mm-high shaped feet with a Brown finish, is backlit on all four sides to emphasise the suspended effect. The wall units have matt Zenzero, Magnolia and Brown lacquer finishes.





In questa immagine e nella precedente, basi Lampo sospese in laccato opaco Juta, intervallate da elementi Agio con vano a giorno in materico Sketch Tabacco. La boiserie Lampo sp 25/10 mm è in materico Sketch Tabacco, con pannelli parziali in laccato opaco Juta. Il pianale sp 60 mm è in laccato Brown, mentre i pensili a lato sono in materico Sketch Tabacco. Le mensole in metallo sono laccate Piombo. Retroilluminazione led sulla base sospesa e sulla boiserie; led orizzontale sulla boiserie sp 25/10 mm.

In this and the previous image, Lampo wall-hung base units with matt Juta lacquer finish, alternating with Agio elements with an open compartment with Sketch Tabacco textural finish. The 25/10 mm-thick Lampo boiserie has a Sketch Tabacco textural finish, with part panels with a matt Juta lacquer finish. The 60 mm-thick bench has a Brown lacquer finish, while the wall units to the side have a Sketch Tabacco textural finish. The metal shelves have a Piombo lacquer finish. LED backlighting on the wall-hung base unit and boiserie; horizontal LED lighting on the 25/10 mm-thick boiserie.

# Tetris

Giocoso e dinamico, oltre gli schemi e i luoghi comuni: Tetris è un sistema originale per creare delle soluzioni ricche di personalità, ma sempre con un perfetto equilibrio fra l'estetica e la funzionalità. I contenitori a giorno, con profondità 354 mm, si uniscono ai pensili creando degli incastri inusuali e trovando spazio per un universo di oggetti, libri e accessori. La scelta fra molteplici colori e finiture, contribuisce a creare un linguaggio personale, in sintonia con ogni gusto e progetto d'interni.

In questa immagine e nella seguente, basi Lampo sospese in laccato opaco Creta e Grigio Corda con elemento Tetris laccato Grigio Corda. Pensili Tetris in laccato opaco Terracotta e Vinaccia, contenitori pensili Lampo in laccato Grigio Corda.

Playful and dynamic, beyond ordinary solutions and spaces: Tetris is an original system for creating solutions with a strong character, whilst always perfectly balancing aesthetics with function. Open storage units, with a depth of 354 mm accompany the wall units to create unusual interlocks and find space for a multitude of objects, books and accessories. Choosing from multiple colours and finishes helps to create a personal style in keeping with all tastes and interior design projects.

In this and the following image, Lampo wall-hung base units with matt Creta and Grigio Corda lacquer finishes and Tetris element with a Grigio Corda lacquer finish. Tetris wall units with matt Terracotta and Vinaccia lacquer finish, Lampo wall-hung storage units with a Grigio Corda lacquer finish.





In questa immagine, basi Lampo in appoggio impiallacciate in Rovere Carbone e materico Loto Tortora, collegate tra loro dall'elemento Tetris in materico Loto Tortora. Piede in metacrilato H 335 mm. I pensili, in materico Loto Tortora, sono uniti da un elemento Tetris in materico Loto Terra a filo frontale.

In this image, Lampo superposed base units in Rovere Carbone veneer and textured Loto Tortora, connected by the Tetris element with Loto Tortora textural finish. 335 mm-high methacrylate feet. The wall units, with a Loto Tortora textural finish, are joined by a Tetris element with a Loto Terra textural finish that frontally-flush.





In questa immagine e nella precedente, basi Lampo impiallacciate in Rovere Termotrattato abbinare a un elemento Tetris laccato opaco Juta ed elemento contenitore sempre in Juta. Boiserie Lampo sp 25 mm in materico Loto Terra, mensola sp 30 mm impiallacciata in Rovere Termotrattato. Pensili in laccato opaco Juta, vetrina con vetro fumé trasparente e profilo in laccato opaco Juta. Retroilluminazione led sulla boiserie e led orizzontale sul pensile e sul coperchio della vetrina.

In this and the previous image, Lampo base units in heat-treated Rovere veneer combined with a Tetris element with a matt Juta lacquer finish and a storage unit, also in Juta. 25 mm-thick Lampo boiserie with Loto Terra textural finish, 30 mm-thick shelf in heat-treated Rovere veneer. Wall units with a matt Juta lacquer finish, glass case with transparent smoked glass and matt Juta lacquered profile. LED backlighting on the boiserie and horizontal LED lighting on the wall unit and cover of the glass case.



# Riquadri

Le basi diventano ancora più dinamiche e personalizzate, con il riquadro sp 15 mm sui 4 lati, con giunzione superiore a 45° a filo dei frontali da 35 mm e sporgente rispetto a quelli da 20 mm.

In questa immagine e nella seguente, basi Lampo con Riquadro quattro lati impiallacciato in Rovere Carbone; elementi contenitori impiallacciati in Rovere Carbone per i frontali sp 35 mm e in laccato Piombo per i frontali sp 20 mm. Il perimetro a quattro lati può montare, come in questo caso, la staffa porta TV Vesa orientabile in finitura Brown e i piedi in metacrilato trasparente H 120 mm. I pensili Tetris impiallacciati in Rovere Carbone racchiudono un pensile ribalta in laccato opaco Grigio Corda. Illuminazione a led verticale sui vani a giorno Tetris.

The base units become even more dynamic and customised with the 15 mm-thick frame on all 4 sides, with a 45° upper joint flush to the 35 mm front panels and protruding by 20 mm beyond them.

In this and the following image, Lampo base units with four-sided frame in Rovere Carbone veneer; storage units in Rovere Carbone veneer for the 35 mm-thick front panels and with a Piombo lacquer finish for the 20 mm-thick front panels. The four-sided perimeter can be fitted, as in this case, with the Vesa adjustable TV support system with Brown finish and 120 mm-high transparent methacrylate feet. The Tetris wall units in Rovere Carbone veneer enclose a drop-down door wall unit with a matt Grigio Corda lacquer finish. Vertical LED lighting on the open Tetris compartments.





L7C42 - L/W 3700 x H 2000 x P/D 354/561





In queste immagini e nella precedente, basi Lampo con Riquadro a quattro lati in laccato opaco Ferro ed elemento Open in laccato opaco Zenzero. Piedi in metacrilato trasparente H 120 mm. Pensili Tetris sempre in laccato opaco Zenzero e Antracite, mentre i pensili con anta ribalta e vasistas sono in materico Sketch Roccia.

In these and the previous image, Lampo base units with four-sided frame with a matt Ferro lacquer finish and Open unit with a matt Zenzero lacquer finish. 120 mm-high feet in transparent methacrylate. Tetris wall units, again with a matt Zenzero and Antracite lacquer finish, while the wall units with drop-down and lift-up doors have a Sketch Roccia textural finish.

In queste immagini, basi Lampo con Riquadro quattro lati; nell'immagine principale il perimetro e i contenitori sono impiallacciati in Rovere Avana e le maniglie Collage in laccato Piombo, il tutto supportato dal basamento in metallo con piedi sagomati H 150 mm sempre in finitura Piombo.

A completare la composizione le mensole Super con sagomatura a 45° in laccato Piombo. Retroilluminazione al led sulle mensole Super. Qui sotto due basi con soluzione di finitura in contrasto: struttura laccata opaco Grigio corda e gole e piedi in finitura Bronzo nella prima e gola e frontali laccati opachi Terracotta, su struttura impiallacciata in Rovere Termotrattato nella seconda.

In these images, Lampo base units with four-sided frame; in the main image, the perimeter and storage units are in Rovere Avana veneer and the Collage handles have a Piombo lacquer finish, all supported by the metal base with 150 mm-high shaped feet, also with a Piombo finish.

Super shelves with 45° shaping and a Piombo lacquer finish complete the composition. LED backlighting on the Super shelves. Below, two base units with contrasting finish: structure with matt Grigio Corda lacquer finish and grooves and feet with a Bronzo finish in the first, and grooves and front panels with a matt Terracotta lacquer finish, on a heat-treated Rovere veneer structure in the second.

L7C45 - L/W 2430 x H 500 x P/D 561



L7C46 - L/W 2430 x H 500 x P/D 561



L7C44 - L/W 2430 x H 580 x P/D 561



# Pianali sp 60

La forte presenza visiva dei pianali sp 60 mm caratterizza l'intera composizione e lo spazio circostante. Con il loro volume deciso, questi elementi trasmettono un senso di solidità e durata, senza rinunciare a un leggiadro dinamismo, in sintonia con lo stile di vita contemporaneo. In questa immagine e nella seguente, i pianali sp 60 mm impiallacciati Noce Canaletto disegnano forme contenitive che collegano basi del Lampo sospese in opaco Brown o pensili in laccato opaco Ombra. Illuminazione al led orizzontale sui pianali.

The strong visual presence of the 60 mm-thick benches characterises the entire composition and surrounding space. With their striking volume, these elements transmit a sense of solidity and durability, without forgoing a graceful dynamism, in keeping with contemporary lifestyles. In this and the following image, the 60 mm-thick Noce Canaletto veneer benches create storage areas that connect the Lampo wall-hung base units with a matt Brown finish or wall units with a matt Ombra lacquer finish. Horizontal LED lighting on the benches.





In questa immagine, i pianali sp 60 mm impiallacciati in Rovere Carbone disegnano forme che abbracciano le basi, in laccato opaco Visone. Piedi in metacrilato trasparente H 120 mm. I pensili in laccato opaco Visone completano la composizione. Illuminazione al led orizzontale sui pianali e mensole.

In this image, 60 mm-thick benches in Rovere Carbone veneer create shapes that embrace the base units, in matt lacquered Visone. 120 mm-high feet in transparent methacrylate. The matt Visone lacquered wall units complete the composition. Horizontal LED lighting on the benches and shelves.



In questa immagine, basi e pensili in Opaco Sand, impreziositi da piani e mensole sp 60 mm in Rovere Termotrattato. In questo caso il pannello Boiserie del Lampo sp 25 mm, sempre in Rovere Termotrattato con retroilluminazione, crea una luce di cortesia utile per la visione della TV.

In this image, base units and wall units with a Matte Sand textural finish, embellished by 60 mm-thick benches and shelves in heat-treated Rovere veneer. In this case, the 25 mm-thick Lampo boiserie, also in heat-treated Rovere veneer with backlighting, creates a courtesy light useful when watching television.



In questa immagine, basi e pensili sono in laccato opaco Bianco 10, mentre i piani e le mensole sp 60 mm sono impiallacciate in Rovere Nodato naturale. Boiserie del Lampo sp 25 mm e pensile superiore sempre in Rovere Nodato naturale. Illuminazione led orizzontale sulle mensole.

In this image, the base units and wall units have a matt Bianco 10 lacquer finish, while the 60 mm-thick benches and shelves are in natural Rovere Nodato veneer. Lampo 25 mm-thick boiserie and upper wall unit in natural Rovere Nodato. Horizontal LED lighting on the shelves.







In questa immagine e nella precedente, elemento pensile Cartesio con frontale sp 35 mm in laccato opaco Ardesia, con separatori interni in Rovere Carbone abbinati alle mensole sp 60 mm e alle basi del Lampo. Il pensile è in laccato opaco Ardesia. Retroilluminazione led sulla base sospesa e led orizzontale sulla mensola sp 60 mm.

In this and the previous image, Cartesio wall unit with 35 mm-thick front panel and a matt Ardesia lacquer finish, with internal partitions in Rovere Carbone to match the 60 mm-thick shelves and the Lampo base units. The wall unit has a matt Ardesia lacquer finish. LED backlighting on the wall-hung base unit and horizontal LEDs on the 60 mm-thick shelf.

In questa immagine, una composizione ad angolo sviluppata sfruttando la componibilità dei piani sp 60 mm in laccato opaco Creta e i contenitori Lampo in finitura laccato opaco Magnolia e impiallacciato Noce Canaletto. Sulla base ribalta, staffa porta TV Vesa orientabile in finitura Brown.

In this image, a corner composition developed to take full advantage of the modularity of the 60 mm-thick matt Creta lacquered benches and the Lampo storage units with matt Magnolia lacquer and Noce Canaletto veneer finishes. Vesa adjustable TV support system with Brown finish on the base unit with drop-down door.







In queste immagini e nella precedente, i piani sp 60 mm impiallacciati Rovere Nodato caramello disegnano forme geometriche tra le basi sospese ed i pensili. Le basi sospese inferiori sono impiallacciate Rovere Nodato caramello e i pensili sono in laccato opaco Magnolia. Illuminazione led orizzontale sulla mensole sp 60 mm.

In these and the previous image, the 60 mm-thick Rovere Nodato Caramello veneer benches create geometric shapes between the wall-hung base units and the wall units. The lower wall-hung base units are in Rovere Nodato Caramello veneer and the wall units have a matt Magnolia lacquer finish. Horizontal LED lighting on the 60 mm-thick shelves.



In questa immagine, le basi Lampo impiallacciate in Rovere Carbone, con quella superiore arricchita dal frontale in ceramica Noir Desir opaco, si integrano con i piani sp 60 mm impiallaccati Rovere Carbone. La pannellatura boiserie Lampo sp 25 mm, impiallacciata Rovere Carbone, con mensole in metallo Bronzo, completa la composizione. Retroilluminazione led sulla boiserie e led orizzontale sul pianale e sulla parte inferiore delle mensole metallo.

In this image, the Lampo base units in Rovere Carbone veneer, together with the upper unit enhanced by the front panel in matt Noir Desir ceramic, are combined with the 60 mm-thick Rovere Carbone benches. The 25 mm-thick Lampo boiserie in Rovere Carbone veneer, with Bronzo lacquered metal shelves, complete the composition. LED backlighting on the boiserie and horizontal LED lighting on the bench and on the underside of the metal shelves.



In queste immagini, basi Lampo sospese in laccato opaco Grigio Corda con maniglie Collage in tinta. I pianali sp 60 mm sono anch'essi laccati opachi Grigio Corda. La boiserie Lampo sp 25 mm è in materico Sketch Tabacco con mensole metallo in laccato Palladio. I pensili con frontale a vetro e con frontale legno sono interamente in laccato Palladio. Illuminazione led orizzontale sul pianale sp 60 mm, sulla parte inferiore delle mensole metallo e sul coperchio della vetrina.

In these images, Lampo wall-hung base units with matt Grigio Corda lacquer finish with matching Collage handles. The 60 mm-thick benches also have a matt Grigio Corda lacquer finish. The 25 mm-thick Lampo boiserie has a Sketch Tabacco textural finish, with Palladio lacquered metal shelves. The wall units with glass front panel and wood front panel have a Palladio lacquer finish. Horizontal LED lighting on the 60 mm-thick bench, on the underside of the metal shelves and on the cover of the glass case.



In questa immagine, basi Lampo e pianale sp 60 mm in laccato opaco Canapa. Contenitori pensili ed elementi Open impiallacciati in Rovere Nodato caramello e laccato opaco Canapa.

In this image, Lampo base units and 60 mm-thick bench with a matt Canapa lacquer finish. Wall units and Open units with Rovere Nodato Caramello veneer and matt Canapa lacquer finishes.

L7C56 - L/W 3300 x H 1860 x P/D 354/546





In questa immagine, basi Lampo e pianale sp 60 mm impiallacciati in Rovere Termotrattato con barra led orizzontale incassata nella parte inferiore. I pensili con doppia profondità 354 e 450 mm sono laccati opaco Ardesia e Bianco 10, combinati con un elemento Open impiallacciato in Rovere Termotrattato.

In this image, Lampo base units and 60 mm-thick bench in heat-treated Rovere veneer with horizontal LED bar built into the underside. The wall units, available with two depths - 354 mm and 450 mm -, have matt Ardesia and Bianco 10 lacquer finishes, combined with an Open unit in heat-treated Rovere veneer.

In questa immagine, base Lampo composta da contenitori in laccato opaco Grigio Corda e piani sp 60 mm impiallacciati in Rovere Termotrattato. La composizione è attrezzata con staffa porta TV Vesa orientabile in finitura Brown. Piedi in metacrilato trasparente H 80 mm. Elementi pensili laccati opachi Grigio Corda con profondità 354 e 450 mm. Elementi pensili Open impiallacciati in Rovere Termotrattato.

In this image, Lampo base unit composed of storage units with a matt Grigio Corda lacquer finish and 60 mm-thick benches in heat-treated Rovere veneer. The composition is fitted with the Vesa adjustable TV support system with Brown finish. 80 mm-high feet in transparent methacrylate. Wall units with matt Grigio Corda lacquer finish with depths of 354 and 450 mm. Open wall units in heat-treated Rovere veneer.



Nell'immagine grande, base Lampo composta da contenitori in laccato opaco Antracite, piani sp 60 mm e base impiallacciati in Noce Canaletto. Nel dettaglio, base attrezzata con staffa porta TV Vesa orientabile in finitura Brown. Pensili in laccato opaco Zenzero e Canapa con pensile Open Antracite.

In the main image, Lampo base unit composed of storage units with a matt Antracite lacquer finish, 60 mm-thick benches and base units in Noce Canaletto veneer. In the detailed image, base unit fitted with the Vesa adjustable TV support system in Brown. Wall units with matt Zenzero and Canapa lacquer finishes and Open wall units in Antracite.



# TV Solutions



Protagonista dello spazio giorno, la TV si inserisce armoniosamente con lo stile, i colori e le finiture del progetto d'interni, sintonizzandosi con le mutevoli esigenze della vita quotidiana, grazie a diverse soluzioni che permettono di orientare a piacere gli schermi di ogni dimensione, nascondere il passaggio dei cavi all'interno di canalizzazioni già predisposte, accedere con facilità ai vari dispositivi: sempre mantenendo un'immagine elegante e coerente con gli altri elementi d'arredo.

Protagonists of the day area, televisions harmoniously blend with the style, colours and finishes of the interior design and tune in to the changing needs of daily life, thanks to various solutions making it possible to adjust the direction of screens of all sizes, hide cables inside ducts and access the various devices easily, while maintaining an elegant image in keeping with the rest of the décor.

In questa immagine, basi Lampo sospese in Materico Sketch Sabbia, intervallate da elementi Open in laccato opaco Zenzero con illuminazione led sul coperchio. Pannello porta TV retroilluminato quattro lati impiacciato in Rovere Avana.

In this image, Lampo wall-hung base units with Sketch Sabbia textural finish, alternating with Open elements with a matt Zenzero lacquer finish with LED lighting on the cover. Rovere Avana veneer TV support panel, backlit on all four sides.



In queste immagini e nella precedente: composizione con elementi Lampo in laccato Brown. Base sospesa con frontale in vetro Stopsol e luci led dietro alla base e al pannello TV.

In these and the previous image, composition with Lampo units with a Brown lacquer finish and wall-hung base unit with Stopsol glass front panel and LED lighting behind the base unit and TV panel.

L7C61 - L/W 3300 x H 1375 x P/D 260/450/546





Oltre a svolgere la funzione di luce di cortesia, il sistema di illuminazione a led sul retro della base diventa un elemento decorativo. Il pannello a parete è dotato di porta TV orientabile in diverse direzioni. In presenza di ante legno, il pannello porta TV può essere dotato di SISTEMA IR per la trasmissione del segnale del telecomando agli apparecchi interni.

In addition to serving as a courtesy light, the LED backlighting system on the base unit also has a decorative function. The wall-panel has a TV support system that can be adjusted in different directions. When wooden doors are used, the TV support panel can be fitted with an IR SYSTEM to transmit the remote control signal to the appliances inside.



In questa immagine, base Lampo sospesa e pensili in laccato opaco Antracite intervallati da elementi Open impiallacciati in Rovere Avana. Pannello porta TV retroilluminato su due lati e impiallacciato in Rovere Avana.

In this image, Lampo wall-hung base units and wall units with matt Antracite lacquer finish alternating with Open units in Rovere Avana veneer. Rovere Avana veneer TV support panel backlit on two sides.

L7C62 - L/W 3600 x H 1280 x P/D 352/546



In questa immagine e in quella successiva, basi Lampo sospese in laccato metallo Bronzo e laccato Brown con frontale in ceramica Noir Desir opaco e telaio Brown. La boiserie del Lampo sp 25 mm è in laccato opaco Ombra con mensole e divisori verticali in metallo Bronzo. Le mensole in metallo hanno una illuminazione a led con barra magnetica posizionata nella parte inferiore delle mensole stesse. Retroilluminazione led sulla boiserie.

In this and the next image, Lampo wall-hung base units with Bronzo metal and Brown lacquer finishes with front panel in matt Noir Desir ceramic and Brown frame. The 25 mm-thick Lampo boiserie has a matt Ombra lacquer finish with Bronzo metal lacquered shelves and vertical partitions. The metal shelves are provided with LED lighting with a magnetic bar positioned on the underside of the shelves. LED backlighting on the boiserie.



Nell'immagine, basi Lampo sospese in laccato opaco Antracite, vano centrale con frontale microforato in combinazione con il vassoio Agio modulare H 80 mm. Il pannello TV Ciak è in laccato opaco Antracite con luci led verticali che evidenziano le boiserie laterali in ceramica Noir Desir opaco. Le mensole in metallo Bronzo con luce led magnetica nel lato inferiore impreziosiscono la composizione.

In the image, Lampo wall-hung base units with matt Antracite lacquer finish, central compartment with micro-perforated front panel combined with the 80 mm-high modular Agio tray. The Ciak TV support panel has a matt Antracite lacquer finish with vertical LED lighting that emphasises the side boiserie in matt Noir Desir ceramic. The Bronzo metal shelves with magnetic LED lights on the underside elevate the entire composition.



In questa immagine, le basi Lampo sospese e il pannello TV Ciak spessore 10 mm sono laccato opaco Ardesia, mentre i pannelli boiserie sp 25 mm in Rovere Termotrattato. Mensole in metallo in finitura Ardesia. Nell'immagine di destra basi Lampo sospese e Boiserie sp 25 mm in Palladio, mensole in metallo in Palladio. Pannello porta TV Ciak in Rovere Carbone. Pannelli TV retroilluminati led su tre lati. (Pannello TV Ciak pag. 118, 200, 204)

In this image, Suspended Lampo base units and Ciak TV panel th. 10 mm in matt Ardesia lacquered. Boiserie panels th. 25 mm in Termotrattato Oak Metal shelves in Ardesia finish. On the right, suspended Lampo base units and Boiserie th 25 mm in Palladio, metal shelves in Palladio. Ciak TV panel in Rovere Carbone. Three-sided LED backlit TV panels. (Ciak TV Panel pages 118, 200, 204)

L7C65 - L/W 3000 x H 1680 x P/D 289/546



L7C66 - L/W 3450 x H 1680 x P/D 289/546



In questa immagine, le basi Lampo sospese e il pannello TV Ciak sono in laccato opaco Grigio Corda, ribalta centrale con frontale microforato e creano un contrasto con la boiserie Lampo sp 25 mm di fondo impiallacciata in Noce Canaletto. Il sistema di fissaggio per la TV, in questo caso, è ancorato al pannello e la canalizzazione interna permette di cablare la TV con i dispositivi all'interno della base sottostante.

In this image, the Lampo wall-hung base units and the Ciak TV support panel with matt Grigio Corda lacquer finish and central drop-down door unit with micro-perforated front panel create a contrast with the 25 mm-thick Lampo boiserie with Noce Canaletto veneer back. In this case, the TV support system is anchored to the panel and the inner duct makes it possible to connect the TV to the devices inside the base unit below.



In questa immagine, basi Lampo sospese in laccato opaco Oltremare. La parte contenitiva pensile è realizzata in materico Sketch Roccia, intervallata da elementi Open impiallacciati in Noce Canaletto. Il sostegno per TV Video orientabile è fissato a parete e la canalizzazione interna permette di cablare la TV con i device all'interno della base sospesa alla sua destra. (TV Video pag. 9, 47, 50, 54, 207)

In this image, Lampo wall-hung base units with matt Oltremare lacquer finish. The wall unit part has a Sketch Roccia textural finish, alternating with Noce Canaletto veneer Open units. The adjustable Video TV support system is wall-mounted and the inner duct makes it possible to connect the television to the devices inside the wall-hung base units to its right. (TV Video pages 9, 47, 50, 54, 207)



## Una raffinata tecnologia.



Video consente di fissare lo schermo TV sul supporto VESA integrato e di orientarlo a piacere. Inoltre è predisposto per il passaggio dei cavi di collegamento con l'alimentazione elettrica e i device all'interno del mobile, proteggendoli e nascondendoli alla vista nel Karter retrostante. Realizzato in metallo con finitura laccata Palladio, Brown o Piombo, può essere dotato di luce led verticale come optional.

Video makes it possible to mount the television screen on the built-in Vesa support system and adjust it as desired. It is also conceived to house the cables connecting the television with the power supply and the devices inside the unit, to protect them and conceal them in the rear casing. Manufactured in metal with Palladio, Brown or Piombo lacquer finishes, it can be provided with vertical LED lighting as an optional.

Basi pensili con top spessore 15 mm in laccato opaco Silice. Pensili a giorno e struttura della vetrina in laccato opaco Silice con frontale in vetro fumè trasparente. Pianale Super in Rovere Carbone e opaco Brown. Pensile a giorno in vetro fumè.

Hanging base units with top th. 15 mm in matt Silice lacquer. Open wall units and display unit structure in matt Silice lacquer with front in transparent fumè glass. Super bench in Carbone Oak and matt Brown. Open wall unit in fumè glass.

L7C94 - L/W 2400 x 3150 H 1800 P/D 546





Nell'immagine a sinistra, Base Lampo in materico Sketch Tabacco con frontale in ceramica Noir Desir opaco, porta TV Vesa orientabile in finitura Brown e piedi in metacrilato trasparente H 120 mm. Pensile Tetris in materico Sketch Roccia e vasistas in laccato opaco Pervinca. Nell'immagine in basso, una composizione caratterizzata dai toni del Rovere Nodato caramello e laccato opaco Brown, forti spessori e dinamici equilibri.

In the image on the left, Lampo base unit with Sketch Tabacco textural finish, with front panel in matt Noir Desir ceramic, Vesa adjustable TV support system in Brown and 120 mm-high transparent methacrylate feet. Tetris wall unit with Sketch Roccia textural finish and lift-up door with a matt Pervinca lacquer finish. In the image below, a composition characterised by the shades of Rovere Nodato Caramello and matt Brown lacquer finish, striking thicknesses and dynamic balances.

L7C70 - L/W 2700 x H 655 x P/D 450/546

L7C69 - L/W 2850 x H 1600 x P/D 352/546



# Un sistema versatile

## Vesa su Lampo



### Basi con ribalta / Base units with drop-down door

Su alcune basi con ribalta, può essere inserito il supporto TV Vesa, con cablaggio all'interno del tubolare metallico.  
Some base units with lift-up doors can be fitted with the Vesa TV support system, to house the cables inside the metal tube.

## Vesa con riquadro



### Basi standard o con riquadro / Standard base units or base units with frames

Il supporto TV Vesa può essere utilizzato come optional sulle basi Lampo con top standard o con riquadro.  
The Vesa TV support system can be used as an optional on Lampo base units with standard tops or tops with a frame.

## Vesa su Cabaret



### Basi Cabaret / Cabaret base units

Il supporto TV Vesa si può inserire anche sulle basi Cabaret con vassoio sul top.  
The Vesa TV support system can also be fitted to Cabaret base units with a tray on the top.

## Vesa su Sp 60



### Vesa su pianali / Vesa on benches

Il supporto TV Vesa è utilizzabile anche sui pianali sp 60 mm, con passaggio dei cavi all'interno del tubolare metallico.  
Vesa TV support can be fitted on benches th 60 mm, with cable duct inside the metal tube.



### Frontale Microforato / Micro-perforated front panel

Su richiesta è disponibile l'anta a ribalta con telaio in alluminio e pannello in metallo microforato che consente il passaggio delle onde sonore e del segnale del telecomando.  
On request, the lift-up door unit can be supplied with an aluminium frame and micro-perforated metal panel that allows the passage of sound waves and the remote control signal.



### Collegamenti nascosti / Concealed connections

Il sistema è studiato per il passaggio dei cavi di collegamento con i vari device.  
The system has been studied to house cables for connection with the various devices.



### Asola posteriore / Rear slot

Su richiesta, è possibile realizzare un'asola sullo schienale per facilitare il cablaggio dei dispositivi all'interno del mobile.  
On request, a slot can be made in the back to facilitate the wiring of devices inside the unit.



### Vesa su top in ceramica / Vesa on ceramic tops

La staffa Vesa predisposta per il fissaggio della TV si può utilizzare anche sulle basi con top in ceramica.  
The Vesa bracket conceived to support televisions can also be used on base units with ceramic tops.





In queste immagini e nella precedente, basi Lampo bifacciali impiallacciate Rovere Nodato naturale ed elemento porta TV Roto con pannello girevole, sempre bifacciale, in laccato opaco Bianco 10. Il pannello TV Roto è rifinito su entrambi i lati e si può ruotare a piacimento, con un semplice gesto. I cavi di collegamento dello schermo TV vengono ordinatamente racchiusi all'interno della base. Gli elementi in appoggio alla base, anch'essi bifacciali e autoportanti sono in laccato opaco Bianco 10.

In these and the previous image, Lampo two-sided natural Rovere Nodato veneer base units and Roto swivelling TV support system, also two-sided, with a matt Bianco 10 lacquer finish. The Roto TV panel is finished on both sides and can be turned as desired, with a simple gesture. The television screen connection cables are tidily enclosed inside the base unit. The elements superposed on the base unit, which are also two-sided and free-standing, have a matt Bianco 10 lacquer finish.



In questa immagine e nella successiva, il protagonista di questa composizione è il pannello porta TV Vision orientabile montato su pannello sp 60 mm, il tutto in finitura Rovere Argilla. I pensili con anta battente sono in laccato opaco Grigio Corda, mentre gli elementi Open sono in laccato opaco Timo e impiallacciato in Rovere Argilla.

In this and the following image, the protagonist of this composition is the adjustable Vision TV support panel fitted to a 60 mm-thick bench, all of which has a Rovere Argilla finish. The wall units with side-hinged doors have a matt Grigio Corda lacquer finish, while the Open elements have matt Timo lacquer and Rovere Argilla veneer finishes.







Nelle immagini precedenti, basi Lampo con sovrapposto il pannello porta TV Vision orientabile, impiallacciati in Rovere Argilla. Gli elementi in appoggio alla base sono, in laccato opaco Pervinca e con profondità 354 e 465 mm. Elemento Open in laccato Piombo. In queste immagini, in alto a sinistra la composizione con Vision in Rovere Avana e Corda lucido. In alto a destra, Rovere Termotrattato con laccato opaco Canapa e Terracotta. In basso a sinistra, laccato opaco Grigio Corda con Rovere Argilla. In basso a destra, Rovere Argilla e laccato opaco Brown. I pannelli Vision sono predisposti, in base alla dimensione scelta, per accogliere TV fino a 65".

In the previous images, Lampo base units combined with the Vision adjustable TV support panel in Rovere Argilla veneer. The elements superposed on the base unit, with a matt Pervinca lacquer finish, and depths of 354 and 465 mm. Open unit with Piombo lacquer finish. In these images, top left: composition with Vision in Rovere Avana and glossy Corda. Top right: heat-treated Rovere with matt Canapa and Terracotta lacquer finish. Bottom left: matt Grigio Corda lacquer finish with Rovere Argilla veneer. Bottom right: Rovere Argilla veneer and matt Brown lacquer finish. Vision panels are conceived, depending on the size chosen, to house televisions of up to 65".

L7C74 - L/W 2850 x H 1200 x P/D 354/546



L7C76 - L/W 3000 x H 1435 x P/D 354/546



L7C75 - L/W 2700 x H 1200 x P/D 354/546



L7C77 - L/W 2850 x H 1435 x P/D 354/546



# Mensole

Un sistema di mensole che permette di personalizzare la parete e organizzare libri e oggetti con funzionale raffinatezza. Dalle mensole in legno di spessore 30 mm per creare soluzioni di ogni forma e dimensione, giocando con linee, essenze e colori, alle mensole in metallo di spessore 3 mm che si inseriscono nelle boiserie con un sottile effetto grafico, alle mensole Super sagomate e con possibilità di inserire un suggestivo sistema di retroilluminazione.

A system of shelves for personalising walls and organising books and objects with functional sophistication. From the 30 mm-thick wood shelves for creating solutions of all shapes and sizes, while playing with lines, essences and colours, to the 3 mm-thick metal shelves that fit into boiserie with a subtle graphic effect, to the Super shaped shelves with the possibility of including an atmospheric backlighting system.







In queste immagini, boiserie Lampo sp 25 mm impiallacciata in Noce Canaletto con mensole e divisori metallo laccati Brown. Retroilluminazione led della boiserie. Nell'immagine precedente, Boiserie Lampo sp 25 mm in opaco Grigio Corda con mensole in metallo sp 3 mm in laccato opaco Grigio Corda.

In these images, 25 mm-thick Lampo boiserie in Noce Canaletto veneer with Brown lacquered metal shelves and partitions. LED backlighting on the boiserie. In the previous image, 25 mm-thick Lampo boiserie in matt Grigio Corda with 3 mm-thick metal shelves with matt Grigio Corda lacquer finish.





In queste immagini, elementi Agio accostati in laccato opaco Terranova, boiserie sp 25 mm e mensole sp 30 mm in materico Sketch tabacco. Retroilluminazione led su elementi Agio e pannello boiserie, led orizzontale incassato nelle mensole sp 30 mm.

In these images, juxtaposed Agio elements with matt Terranova lacquer finish, 25 mm-thick boiserie and 30 mm-thick shelves with Sketch Tobacco textural finish. LED backlighting on Agio elements and boiserie, horizontal LED lighting built into the 30 mm-thick shelves.



In queste immagini, base Lampo con top e fianco in acciaio sp 15 mm a filo frontale in laccato Piombo. Struttura laccato Piombo con frontali in ceramica Noir Desir opaco. Piedi in metacrilato trasparente H 120 mm. Mensole Super in laccato Piombo con luce led integrata e lavorazione a 45° frontale e laterale.

In these images, Lampo base units with juxtaposed, frontally flush, 15 mm-thick top and side with Piombo lacquer finish. Piombo lacquered structure with front panels in matt Noir Desir ceramic. 120 mm-high feet in transparent methacrylate. Piombo lacquer finish Super shelves with built-in LED lighting and 45° machining on the front and sides.



In queste immagini, basi Lampo sospese con perimetro quattro lati impiallacciato in Rovere Termotrattato alternate ad elementi Open in laccato metallo Ottone. Le mensole Super impiallacciate in Rovere Termotrattato hanno una lavorazione a 45° frontale. Retroilluminazione led sulla base con riquadro sospesa e sulle mensole Super.

In these images, Lampo wall-hung base units with perimeter on all four sides in heat-treated Rovere veneer, alternating with Open elements with an Ottone metal lacquer finish. The heat-treated Rovere veneer Super shelves have 45° machining on the front. LED backlighting on the base with frame and on the Super shelves.



Base Cabaret Ceramica con supporto VESA, perimetro e struttura in Rovere Carbone con frontali in ceramica Nero Greco. Piedi cilindrici H 180 mm Brown. Mensola Domino in vetro fumè.

Cabaret Ceramic base unit with VESA support, perimeter and structure in Carbone Oak with fronts in Greco Black Ceramic. Cylindrical feet H 180 mm Brown. Domino Open unit in fumè glass.

L7C95 - L/W 3020/3600 H 1600 P/D 570





In questa immagine, un sistema di mensole sp 30 mm che consente di creare qualsiasi soluzione, realizzando forme e disegni che arredano la parete e la rendono funzionale, elegante e armoniosa.

In this image, a system of 30 mm-thick shelves making it possible to create any solution, to obtain shapes and designs that furnish walls and make them functional, elegant and harmonious.

In questa immagine, diversi colori creano effetti cromatici, trasformando una semplice libreria in un elemento protagonista dell'arredo. Le mensole sono a posizionamento libero con profondità 266 mm e sp 30 mm in laccato opaco Avio, Terracotta, Vinaccia e Nero.

In this image, different colours create chromatic effects and transform a simple bookcase into a focal point of the décor. The freely-positioned shelves with a depth of 266 mm and a thickness of 30 mm, in matt Avio, Terracotta, Vinaccia and Nero lacquer finishes.



# Scrivanie

Una scelta di soluzioni integrate nella zona living, oppure proposte come elementi d'arredo indipendenti, per creare uno spazio dedicato allo studio o all'home office. Che si tratti di un semplice piano utilizzabile come scrittoio, un piano orientabile dalle forme organiche, oppure una vera e propria scrivania con caratteristiche operative, l'ambiente domestico espande le sue valenze e le sue possibilità, in sintonia con lo stile di vita contemporaneo.

A choice of solutions built into the living area, or proposed as independent furnishings, to create a space dedicated to studying or a home office. Whether it is simple top that can be used as a desk, an adjustable top with organic lines, or a proper desk with operational features, the home will expand in worth and possibilities, in step with contemporary lifestyles.



In queste immagini e nella precedente, base Lampo sospesa con top e fianco in accosto sp 15 mm a filo frontale in laccato Brown. Le basi sono munite di gola Collage in tinta. La boiserie Lampo sp 25 mm è impiallacciata in Noce Canaletto e le mensole in metallo sp 3 mm sono in laccato opaco Brown.

In this and the previous image, Lampo wall-hung base units with juxtaposed, frontally flush, 15 mm-thick top with a Brown Plombo lacquer finish. The base units are provided with matching Collage grooves. The 25 mm-thick Lampo boiserie is in Noce Canaletto veneer and the 3 mm-thick metal shelves have a matt Brown lacquer finish.



In questa immagine, basi Lampo sovrapposte di diversa profondità in laccato opaco Canapa, lasciano lo spazio ad un piano scrivania sp 60 mm impiallacciato Rovere Argilla. Il pensile e il pianale sp 60 mm in opaco Creta si abbinano alla finitura metallo Bronzo del pensile superiore.

In this image, stacked Lampo base units of different depths with a matt Canapa lacquer finish leave space for a 60 mm-thick Rovere Argilla veneer desk top. The wall unit and bench th 60 mm in Creta matt finish match the Bronze metal finish of the upper wall unit.

L7C85 - L/W 3300 x H 1890 x P/D 354/450/546





In queste immagini, alcune configurazioni con elementi scrittoio sp 60 mm impiallacciati Rovere Avana, a sinistra con pensili in laccato opaco Pervinca ed elementi Open in materico Sketch Roccia. Sopra la boiserie è in Sketch Tabacco con mensole in metallo sp 3 mm in laccato Palladio, mentre le basi con gola Col-lage in tinta sono in Sketch Sabbia.

In these images, configurations with 60 mm-thick Rovere Avana veneer desk; on the left with matt Pervinca lacquered wall units and Open units with Sketch Roccia textural finish. Above, the boiserie is in Sketch Tabacco with 3 mm-thick metal shelves with Palladio lacquer finish, whereas the base units with matching Collage grooves are in Sketch Sabbia.



*Una soluzione studiata  
per inserirsi in ogni  
ambiente.*



In questa immagine e nella precedente, basi Lampo sospese in laccato opaco Ombra alternate ai vassoi Agio H 240 mm in laccato opaco Creta, con separatori laccati opaco Creta e fondo in Ecopelle Talpa. Pianale sp 60 mm e boiserie Lampo impiallacciati in Noce Canaletto, con mensole e divisori verticale in metallo Brown. Retroilluminazione led sulla base sospesa e sulla boiserie, led orizzontale sulla parte inferiore delle mensole in metallo.

In this and the previous image, Lampo wall-hung base units with matt Ombra lacquer finish alternating with 240 mm-high Agio trays with matt Creta lacquer finish, matt Creta partitions and Talpa Ecoleather base. 60 mm-thick bench and Noce Canaletto veneer Lampo boiserie, with metal shelves and vertical partitions with a Brown finish. LED backlighting on the wall-hung base unit and boiserie, horizontal LED lighting on the underside of the metal shelves.



In questa immagine e nella precedente, basi Lampo sospese in Materico Sketch Roccia che supportano il piano scrittoio ovale girevole in Materico Sketch Tabacco, con basamento sagomato in metallo in finitura Brown. Le mensole Super sono multicolore in laccato opaco Ardesia, Terracotta e Caffè. I pensili nella parete opposta sono in laccato Palladio, quello a sinistra presenta un frontale in vetro fumé con profilo in laccato Palladio. Illuminazione led sulle mensole Super e sul coperchio della vetrina.

In this and the previous image, Lampo wall-hung base units in textured Sketch Roccia that support the oval swivelling desk top with Sketch Tabacco textural finish, with shaped metal base with a Brown finish. The Super shelves are multicoloured with matt Ardesia, Terracotta and Caffè lacquer finishes. The wall units on the wall opposite have a Palladio lacquer finish, the one on the left has a smoked glass front panel with Palladio lacquered profile. LED lighting on the Super shelves and on the cover of the glass case.



L7C90 - L/W 2250 x 2700 H 1400 x P/D 465/561



In queste immagini, una composizione angolare con basi Lampo sospese impiallacciate Rovere Carbone, ribalta centrale microforata ed elemento porta TV Vesa orientabile. Elementi pensili Lampo in laccato opaco Ardesia e in materico Loto Natura. L'elemento Cartesio con anta a ribalta sp 35 mm si trasforma in un pratico e resistente scrittoio.

In these images, a corner composition with Rovere Carbone veneer Lampo wall-hung base units, central micro-perforated drop-down door and Vesa adjustable TV support system. Lampo wall units with matt Ardesia finish and Loto Natura textural finish. The Cartesio unit with 35 mm-thick drop-down door converts into a practical and sturdy desk.





L/W 1350 x H 741 x P/D 475/687  
L/W 1500 x H 741 x P/D 475/687

In queste immagini, lo scrittoio Desk con piano sagomato impiallacciato in Rovere Grigio è abbinato a una cassettera sospesa nella stessa finitura. Entrambi sono disponibili in materico, laccato opaco, laccato lucido o legno impiallacciato. La struttura in metallo è in finitura Piombo.

In these images, Desk, with its shaped Rovere Grigio veneer top, is combined with a wall-hung drawer unit in the same finish. Both are available in textural, matt lacquer, glossy lacquer or veneer finishes. The metal structure has a Piombo lacquer finish.



In questa immagine, lo scrittoio Segreto può essere utilizzato per creare un comodo home office. In foto è proposto in laccato Piombo con cassetto laccato opaco Blu Oltremare.

In this image, the Segreto desk can be used to create a comfortable home office. In the photograph, Piombo lacquered version with matt Blu Oltremare lacquer finish drawer unit.

L/W 1400 x H 935 x P/D 546



**ART DIRECTION**  
Nicoletta Cappello

**GRAPHIC DESIGN**  
studio FM milano

**PHOTOGRAPHY**  
Franco Chimenti  
Marco Covi

**RENDERING**  
Nudesign

**COLOUR SEPARATION**  
Lucegroup

**PRINT**  
Lucegroup

**MOBILIFICIO**  
**SANGIACOMO SPA**

Indirizzo/address  
Via Gallopat, n° 33  
Cecchini di Pasiano  
33087 – (PN) Italia

**T** +39 0434 6291 r.a  
**E** sg\_info@msg.it  
**W** www.msg.it

Servizio Clienti  
**T** +39 0434 629336 r.a.  
**F** +39 0434 621526  
**E** ordini/ordinisg@msg.it

International Department  
**T** +39 0434 6291  
**F** +39 0434 629250w  
**E** sg\_int@msg.it

L'azienda si riserva di introdurre  
senza preavviso eventuali modifiche  
tecnico-costruttive sul prodotto  
e sulle composizioni presentate./  
The Company reserves the right  
to make any technical or construction  
modifications to the products or to the  
layouts shown without prior notice.

199C7GL11 Lampo



